

チェスタートンコネクTM

機器・プロセス監視センサー



重要機器の

設備・プロセスの異常を早期発見

重要な回転機器では、圧力、振動、温度の監視が不可欠です。チェスタートンコネクト™は、独立した24時間/365日の診断ツールで、回転機器のトラブルシューティングに役立つプロセスと稼働機器の不安定性を早期に検出します。チェスタートンコネクト™は、安全な監視を容易に行えます。:

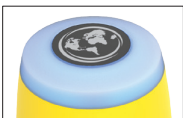
- 機器の振動
- プロセス温度
- 表面温度
- プロセス圧力

設置が簡単なチェスタートンコネクト™は、ユーザーフレンドリーなアプリにより、複数のセンサーに接続しプラントの機器の状態を包括的に確認することができます。このアプリでは、機器のパラメータ制限の設定や、特定のイベントに関するメモを入力することが可能です。

データをエクスポートして分析することで、機器の動作を理解し、予防措置を講じることで生産性を向上させることができます。

モバイルアプリとユニット内のLEDディスプレイシステムは、望ましくないイベントを警告します。このアラート・システムにより、設備のメンテナンスを適切に管理し、予期しないダウンタイムと機器の損傷を回避できます。

Chesterton
Connect™



Bluetooth®
接続完了



接続準備完了



異常の検出 -
アプリを確認

特長と利点

- プロセスの不安定性の早期発見
- ユーザーフレンドリーなモバイルアプリ
- アプリおよびユニット内LEDディスプレイシステム警告により、機器メンテナンスの優先順位を判断可能
- パスワードで保護されたアプリ上のデータに安全にアクセス可能
- 複雑な配線や図面なしで簡単に設置可能
- ポンプ、ミキサー、ギアボックス、モーター、ファンなどの回転機器に使用可能

安全で便利な監視

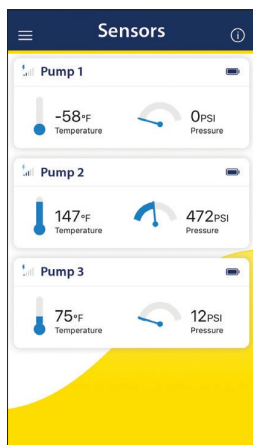
シンプルな操作性

チェスタートン コネクト™は、設置と使用が簡単に行えます。アラートと視認性の高いグラフが、データの解析を容易にします。

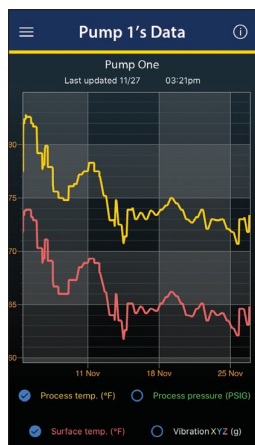
アプリの主な機能

- 機器のリアルタイムデータ
- センサー設定とアラート設定
- チャートセンサーデータ履歴 (30日)
- センサーデータをExcel形式で出力
- 一つのアプリで複数のセンサーを管理
- 選択可能なディスプレイユニット

データ表示例



リスト



グラフ

Local Timestamp	Fluid Temp (°F)	Fluid Pressure (PSIG)	Surface Temp (°F)	Min. Vibration % (mm/s)	Max. Vibration (mm/s)
11/26/2019 8:14:00 AM	74.7	-1.1	65.5	8796.57	9120.18
11/26/2019 8:15:00 AM	74.7	-1.1	65.5	8796.57	9120.18
11/26/2019 2:17:00 AM	74.7	-1.1	65.3	8816.18	9071.15
11/26/2019 7:15:00 AM	74.7	-1.1	65.3	9247.67	9463.42
11/26/2019 7:45:00 AM	74.7	-1.1	65.3	9100.57	9630.13
11/26/2019 3:39:00 AM	75.2	-1	65.8	9218.25	9463.42
11/26/2019 1:14:00 AM	77.2	-1.1	68.4	9218.25	9463.42
11/26/2019 12:51:00 AM	79.9	-1.1	69.3	9218.25	9463.42
11/26/2019 12:00:00 AM	79.9	-1.1	69.3	8904.44	9718.39
11/25/2019 11:58:00 PM	79.9	-1.1	69.3	9661.34	9698.78
11/25/2019 11:57:00 PM	79.9	-1.1	69.3	8825.98	9659.55
11/25/2019 11:49:00 PM	79.9	-1.1	69.3	9851.54	9630.13
11/25/2019 11:48:00 PM	77.4	-1	66.7	9851.54	9630.13
11/25/2019 11:47:00 PM	77.4	-1	66.7	8825.98	9787.04
11/25/2019 11:46:00 PM	77.4	-1	66.7	9480.96	9649.74
11/25/2019 11:45:00 PM	77.4	-1	66.7	8757.34	9698.78
11/25/2019 11:37:00 PM	77.4	-1	66.7	8963.28	9757.62

表形式



機器技術資料

使用条件

センサー圧力限界	68 bar g (1000 psig)
温度限界 (本体)	-20°C から 85°C (-4°F から 185°F)
温度限界 (センサー)	-20°C から 125°C (-4°F から 257°F)
振動センサー	3軸加速度計 ±16g
バッテリー	3.6V 塩化チオニルリチウム電池 (交換可能)
フィッティング	1/4" NPT 316SS
マウント	マグネット取付けベース (別売追加マウントオプション)
認証	FCC, IC, RoHS, IP66, NSF61, ACS, CE
	一般財団法人 VCCI協会 2020060984

ソフトウェア機能

セキュリティ	暗号化されたセットアップとパスワード保護された操作
パーソナライゼーション	設定可能な名称と使用情報
データ収集	監視モードによるバッテリー持続時間の延長(5分間隔)トラブルシューティング用の高精度モード(1分間隔)
データ保存	最長30日間の履歴
アラート	調整可能な閾値、アラート、ユーザー定義のメンテナンス・イベント
分析	傾向と分析を時間でプロット
データエクスポート	センサーデータおよびアラームのEメールエクスポート

製品注文番号: 403700*

*製品にモバイルデバイスは付属しません。



Global Solutions, Local Service

Since its founding in 1884, the A.W. Chesterton Company has successfully met the critical needs of its diverse customer base. Today, as always, customers count on Chesterton solutions to increase equipment reliability, optimize energy consumption, and provide local technical support and service wherever they are in the world.

Chesterton's global capabilities include:

- Servicing plants in over 113 countries
- Global manufacturing operations
- More than 500 Service Centers and Sales Offices worldwide
- Over 1200 trained local Service Specialists and Technicians

Visit our website at chesterton.com



Chesterton ISO certificates available on chesterton.com/corporate/iso

Chesterton Connect™ is a trademark of A.W. Chesterton Company. The Bluetooth® word mark and logos are registered trademarks owned by Bluetooth SIG, Inc. and any use of such marks by A.W. Chesterton is under license. Apple, the Apple Logo is a trademark of Apple Inc., registered in the U.S. and other countries. App Store is a service mark of Apple Inc. Google Play, the "Android" name, the Android logo, the "Google play" brand, and other Google trademarks, are property of Google LLC.

Technical data reflects results of laboratory tests and is intended to indicate general characteristics only. A.W. Chesterton Company disclaims all warranties express, or implied, including warranties of merchantability and fitness for a particular purpose. Liability, if any, is limited to product replacement only. Any images contained herein are for general illustrative or aesthetic purposes only and are not intended to convey any instructional, safety, handling or usage information or advice respecting any product or equipment. Please refer to relevant Safety Data Sheets, Product Data Sheets, and/or Product Labels for safe use, storage, handling, and disposal of products, or consult with your local Chesterton sales representative.

© 2020 A.W. Chesterton Company.
®Registered trademark owned by A.W. Chesterton Company
in USA and other countries, unless otherwise noted.

Distributed by:



A.W. Chesterton Company
860 Salem Street
Groveland, MA 01834 USA

Telephone: 781-438-7000
Fax: 978-469-6528
chesterton.com

Form No. EN350655
Chesterton Connect
Brochure – English
01/20